

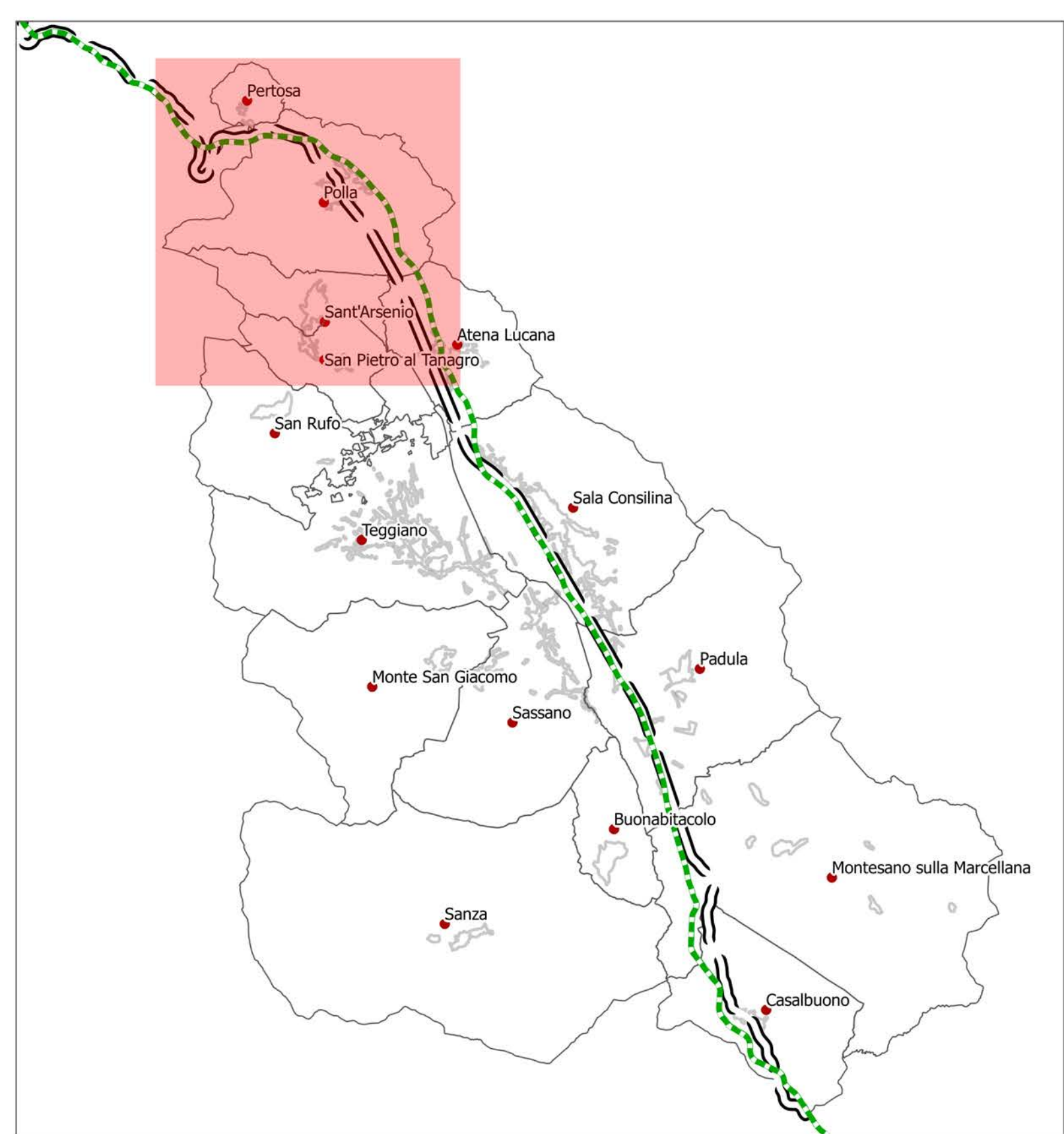
COMUNITA' MONTANA VALLO DI DIANO  
CENTRO OPERATIVO MISTO (C.O.M) N°13  
Funzione associata di Protezione Civile

PIANO COMPrensORIALE

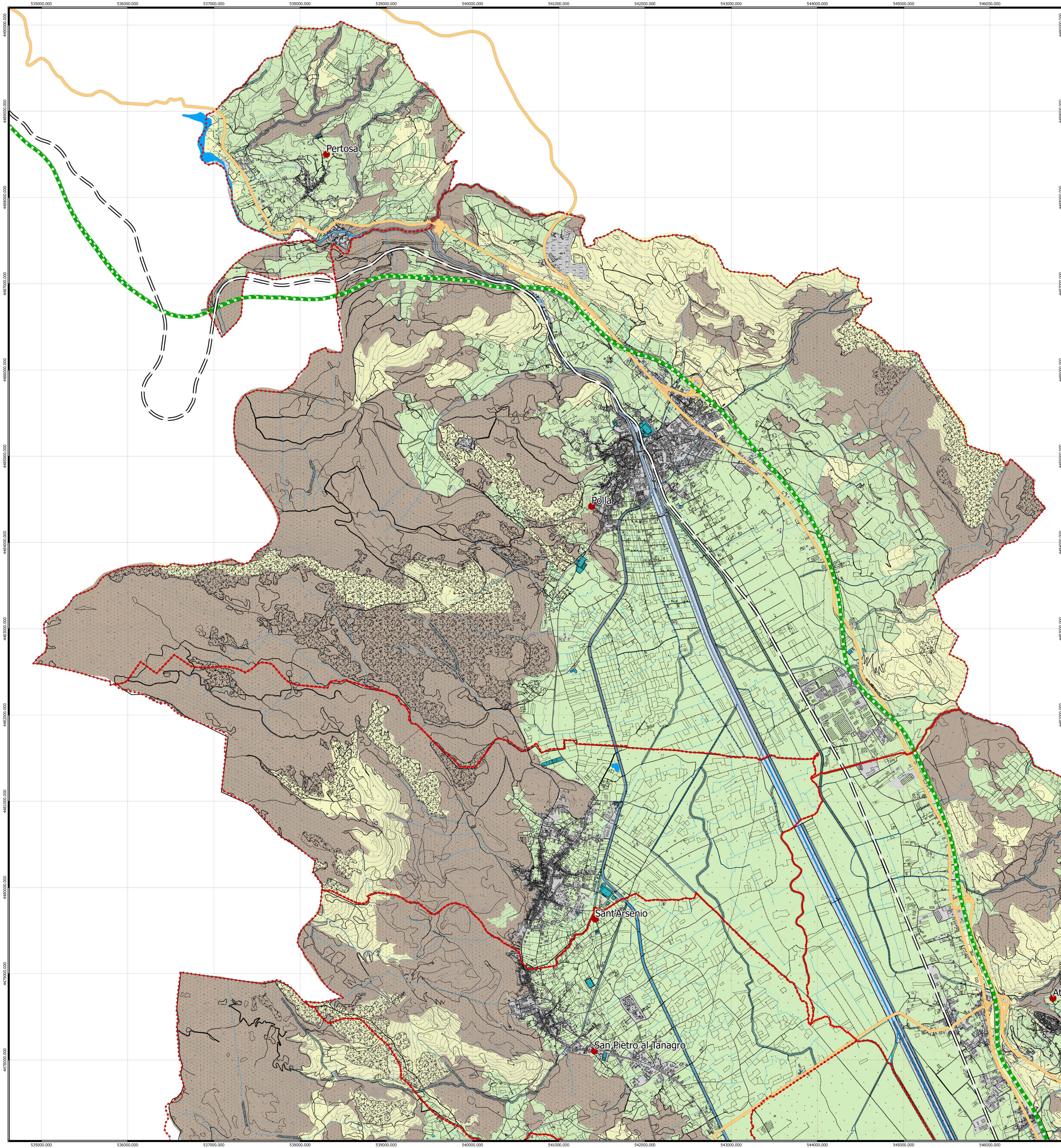
Piano di Protezione Civile Comune di  
**Polla**

Tav. 1 Inquadramento Amministrativo 1:16.000

PROGETTO Emergenziadano - COM N. 13  
Ente Capofila: Comunità Montana "Vallo di Diano"  
P.O.R. CAMPANIA P.E.S.R. 2007-2013  
ASSE 1 "Sostenibilità ambientale e attrattività culturale e turistica"  
OBIETTIVO SPECIFICO 1.B "Rischi naturali"  
OBIETTIVO OPERATIVO 1.6 "Prevenzione dei rischi naturali ed antropici"  
Interventi finalizzati alla predisposizione, applicazione e diffusione dei piani di protezione civile (D.G.R. n. 146 del 27 maggio 2013)



I 15 Comuni della Comunità Montana Vallo di Diano



- Legenda**
- Confini comunali
  - Rete Ferroviaria
  - Autostrada A3 SA-RC
  - Strade Statali
- Usi del suolo (fonte: PTR Regione Campania)**
- Aree agricole
  - Aree urbane
  - Boschi e arbusti
  - Corpi idrici
  - Praterie

