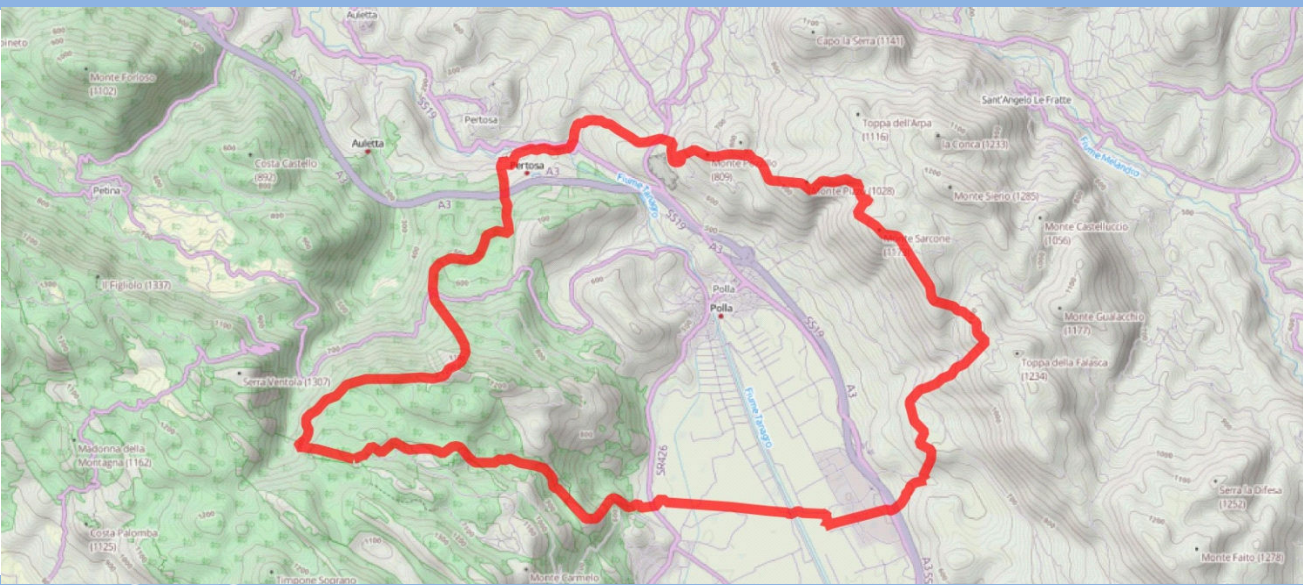


COMUNE DI POLLA

(Provincia di Salerno)
CAP 84035 - Via Strada delle Monache - Tel. 0975/576111 - fax 0975/376235
<http://www.comune.polla.sa.it/polla/home.jsp> P.E.C.: protocollo.polla@comune.pc.it

PIANO URBANISTICO COMUNALE



ELABORATO
2

**RETI INFRASTRUTTURE
TECNOLOGICHE E MOBILITA'**

Scala: 1:10.000

PROGETTISTA
Ing. Franco PRIORE

CO-PROGETTISTA
Arch. Emilio ROSCO

SINDACO
Rag. Rocco GIULIANO

UTC

Ing. Carmine PALLADINO

Ing. Michele NAPOLI -RUP-

Geom. Roberto PRIORE

Geom. Giuseppe GASSI

Data: Agosto 2015

Approvato con Deliberazione di G.M. n.ro 123 del 31/08/2015

Legenda

- • • Limite Amministrativo Comunale (*)
- Impianti fissi delle Telecomunicazioni e Radio Televisivi
- Metanodotto SNAM (*)
- Fascia di rispetto Metanodotto SNAM
- Depuratore
- Fascia di rispetto depuratore
- Fascia di rispetto cimiteriale
- Clave
 - 1 65097_2 - Fonte PRAE
 - 2 65097_3 - Fonte PRAE
- Linea principale alta tensione (*)
- Linea principale media tensione (*)
- Fascia rispetto elettrodotti (**)
- Fascia di rispetto Ferroviario
- Ex Discarica
- Isola Ecologica
- Delimitazione Centro Abitato - D.G.M. n. 152 del 19/03/1997 - Fonte UTC
- Fascia di rispetto Autostradale A 3 Salerno - Reggio Calabria
- Fascia di rispetto - strade extraurbane secondarie

(*) Fonte SIT - Regione Campania DBT SR

(**) Le dimensioni delle fasce di rispetto degli elettrodotti sono da ritenersi indicative, in quanto la loro reale dimensione deve essere verificata in applicazione degli art. 5.1.3 e 6 del D.M. 29 maggio 2008