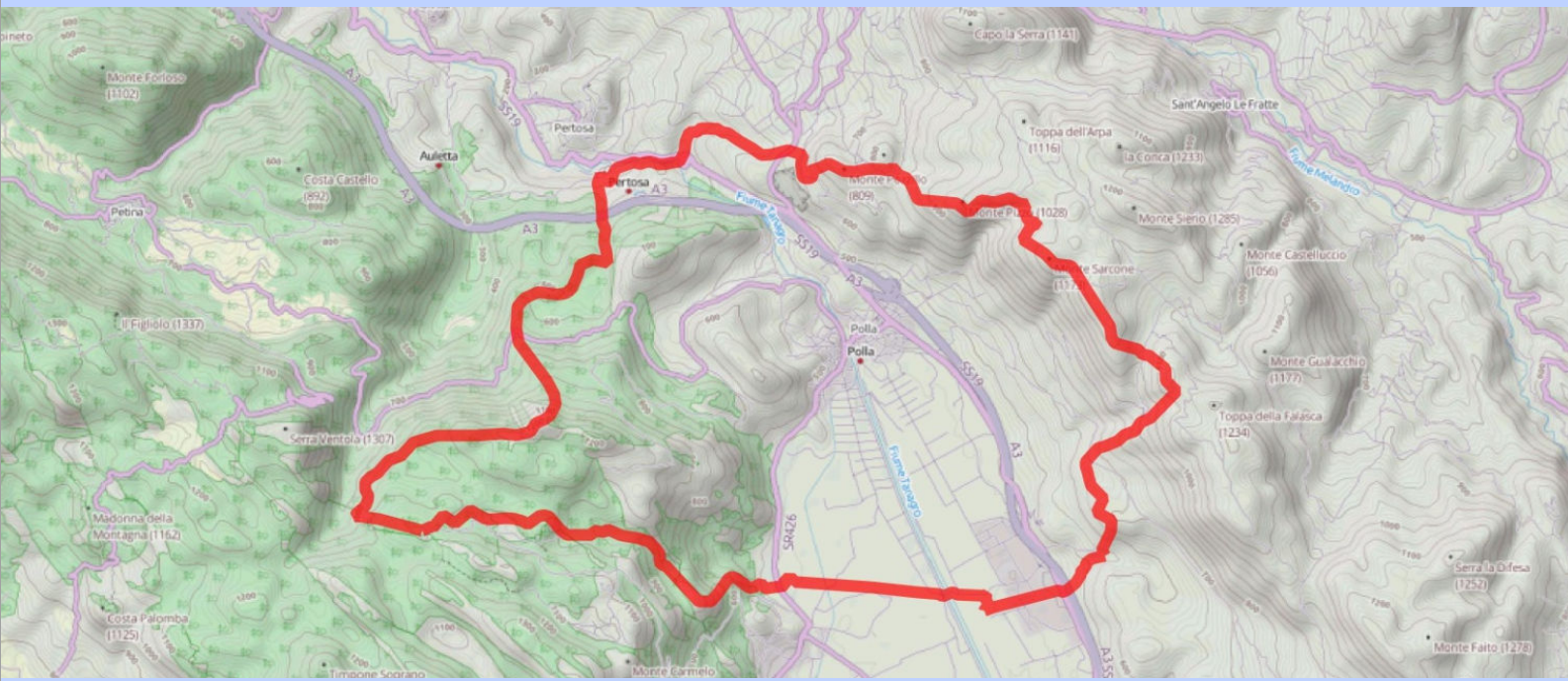




COMUNE DI POLLA
(Provincia di Salerno)
CAP 84035 - Via Strada delle Monache - Tel. 0975/376111 - Fax 0975/376235
<http://www.comune.polla.sa.it/polla/home.jsp> P.E.C.: protocollo.polla@asmepec.it

PIANO URBANISTICO COMUNALE



STUDIO GEOLOGICO
Carta della Stabilità
1:5000

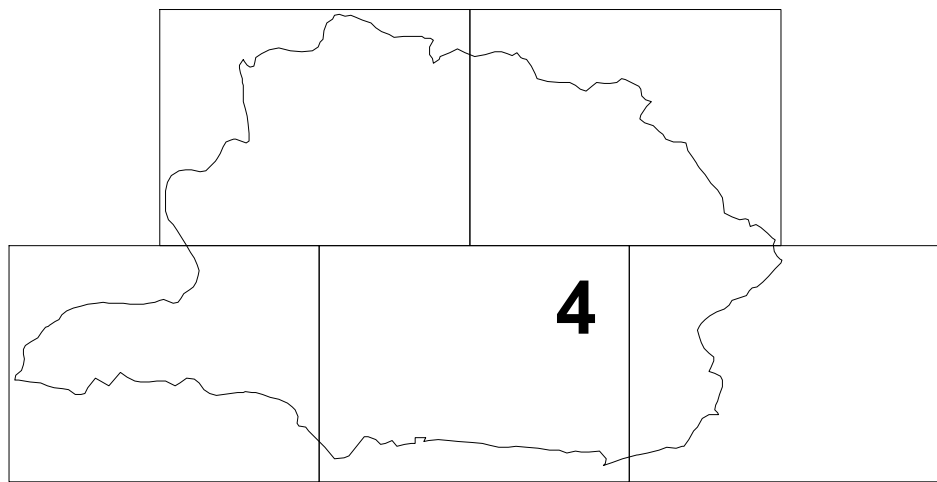
PROGETTISTA
Ing. Franco PRIORE

COPROGETTISTA
Arch. Emilio BOSCO

Redattori
Dott. Geol. Alberto ALFINITO
Dott. Geol. Domenico NEGRO
Dott. Geol. Francesco PETROSINO

UTC
Ing. Carmine Palladino
Ing. Mario Iudice
Geom. Roberto Priore
Geom. Giuseppe Gassi

SINDACO
Rag. Rocco Giuliano



Legenda

- instabile
- alta instabilità potenziale per cavità sotterranee
- alta instabilità potenziale per eventi eccezionali
- alta instabilità potenziale
- media instabilità potenziale
- bassa instabilità potenziale
- stabile
- cava

